



TOBB Türkiye Enerji Meclisi

Elektrik Piyasası Gerçekleşmeler

Kemal USLU, TOBB Türkiye Enerji Meclisi Danışmanı

Türkiye Kurulu Güç Gelişimi (2020 Mayıs Sonu)

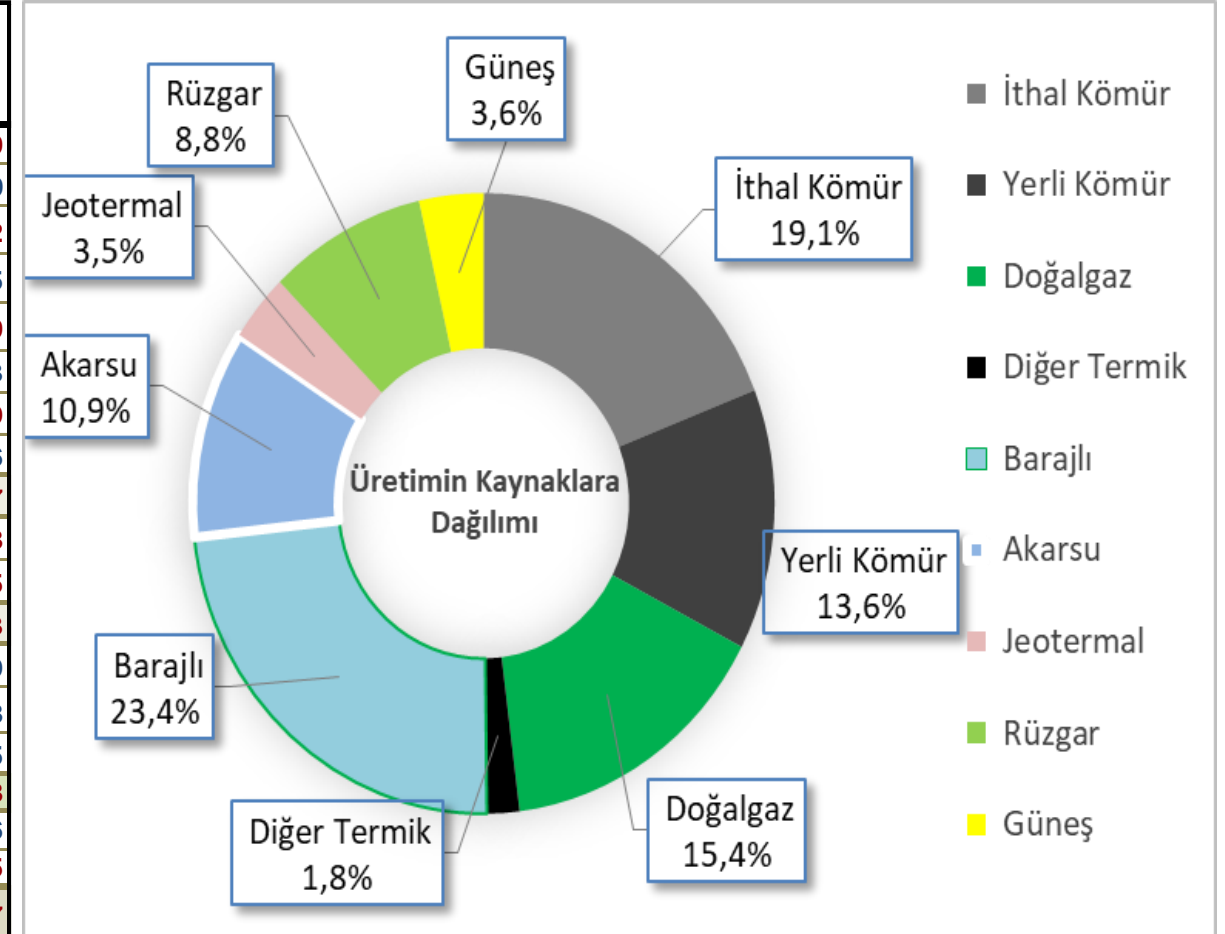
KAYNAK TÜRÜ	2014 Yılında Devreye Giren MW	2015 Yılında Devreye Giren MW	2016 Yılında Devreye Giren MW	2017 Yılında Devreye Giren MW	2018 Yılında Devreye Giren MW	2019 Yılında Devreye Giren MW	TR Mayıs Sonu Kurulu Güç Mwe	Lisanslı İnşaa Halinde Mwe	ÖnLisanslı Mwe
Doğal Gaz	1.221	-254	934	908	-626	0	25.658	3.379	11
İthal Kömür	2.150	2	1.410	1.320	0	173	8.967	4.526	2.340
Y.Kömür+Asfaltit	58	710	424	30	331	1.110	11.313	3.501	520
Diğer Termik	-340	-413	-382	157	106	-1.203	312	4.839	-
Y.Atık+Isı+Prolitik	64	57	123	108	164	452	1.191	453	911
Jeotermal	94	219	197	243	219	232	1.515	223	453
HES	1.354	2.225	813	585	1.026	724	29.015	3.515	3.671
RES	870	873	1.248	765	489	805	7.810	2.925	3.504
GES	40	209	584	2.588	1.642	1.089	6.152	157	1.133
TOPLAM:	5.512	3.627	5.351	6.703	3.351	3.381	91.932	23.518	12.543

Not : işletmede olan santrallerin 6.467,1 MW'ı Lisanssız Santrallerdir.

Not : 4.800 MW Nükleer Santral Diğer Termik İçinde Gösterilmiştir.

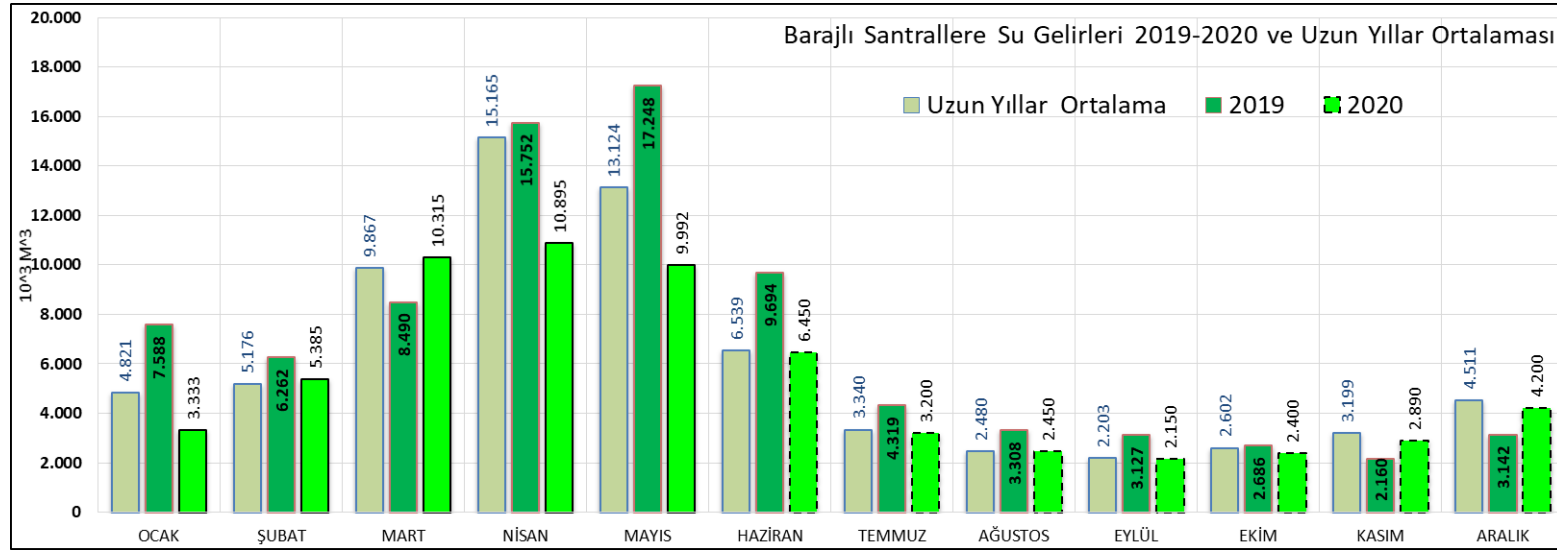
Türkiye 2019-2020 (Ocak-Mayıs) Üretim Kaynak ve Kuruluşlara Dağılımı

Türkiye Geneli Üretim	2019 Ocak -Mayıs		2020 Ocak - Mayıs		2020-2019 Fark %-0,3
	MWh	% Dağ.	MWh	% Dağ.	
Birincil Kaynaklar					
Fuel-Oil Motorin	408.788	0,3%	126.849	0,1%	-281.940
Motorin	0	0,0%	0	0,0%	0
Taş Kömürü	1.186.469	1,0%	984.917	0,8%	-201.552
İthal Kömür	21.135.566	17,1%	22.439.210	19,1%	1.303.645
Linyit	17.851.262	14,5%	14.146.962	12,0%	-3.704.300
Asfaltit	842.792	0,7%	873.095	0,7%	30.303
Doğalgaz	19.817.303	16,1%	18.094.254	15,4%	-1.723.049
Diğer	1.836.178	1,5%	1.985.203	1,7%	149.026
Termik Toplam	63.078.357	51,1%	58.650.490	49,8%	-4.427.867
Barajlı	29.685.028	24,1%	27.581.511	23,4%	-2.103.518
Akarsu	14.545.200	11,8%	12.826.735	10,9%	-1.718.465
Hidrolik Toplam	44.230.228	35,8%	40.408.246	34,3%	-3.821.983
Jeotermal	3.444.032	2,8%	4.128.772	3,5%	684.739
Rüzgar	8.992.800	7,3%	10.343.258	8,8%	1.350.458
Güneş	3.663.979	3,0%	4.193.784	3,6%	529.805
Türkiye Üretim Toplamı	123.409.397	100%	117.724.549	100%	-5.684.848
Dış Alım	834.646	0,7%	1.076.922	0,9%	242.276
Dış Satım	1.458.472	1,2%	889.697	0,8%	-568.775
Türkiye Tüketim Toplamı	122.785.571		117.911.774		-4.873.797



2019 «Ocak-Mayıs»a göre talep artışı : **%-3,97**

2019/2020 Hidrolik Santraller Kapasite Kullanım Oranları ve Su Gelirleri



AYLAR	Fili 2019 GWh	Tahmini	Tahmini	Uzun Yıllar Ortalama Su Geliri	SU Gelirleri Milyon M3		2019'a Göre Artış 2020	Uz.Yıl.Ort. Göre Artış 2020
		2020	ARTIŞ 19-20		2019	2020		
		GWh	%		Fili	Tahmin		
OCAK	26.032	27.033	3,85	4.821	7.588	3.333	-56,1	-30,9
ŞUBAT	23.433	25.042	6,87	5.176	6.262	5.385	-14,0	4,0
MART	24.861	24.806	-0,22	9.867	8.490	10.315	21,5	4,5
NİSAN	23.623	20.314	-14,01	15.165	15.752	10.895	-30,8	-28,2
MAYIS	24.837	20.717	-16,59	13.124	17.248	9.992	-42,1	-23,9
HAZİRAN	24.343	23.612	-3,00	6.539	9.694	6.450	-33,5	-1,4
TEMMUZ	28.835	29.144	1,07	3.340	4.319	3.200	-25,9	-4,2
AĞUSTOS	27.781	28.129	1,25	2.480	3.308	2.450	-25,9	-1,2
EYLÜL	25.507	25.885	1,48	2.203	3.127	2.150	-31,3	-2,4
EKİM	24.058	24.344	1,19	2.602	2.686	2.400	-10,6	-7,8
KASIM	24.053	24.572	2,16	3.199	2.160	2.890	33,8	-9,7
ARALIK	26.312	26.299	-0,05	4.511	3.142	4.200	33,7	-6,9
TOPLAM	303.675	299.896	-1,24	73.027	83.776	63.660	-24,0	-12,8

HİDROLİK SANTRALLER KAPASİTE KULLANIMLARI

2019 Ocak-Mayıs

	Akarsu	Baraj	Toplam Hidrolik
MWh	14.545.200	29.685.028	44.230.228
KF %	51,3%	39,9%	43,0%
Çalışma Saati	1.858	1.444	1.558
Kurulu Güç	7.827	20.554	28.381

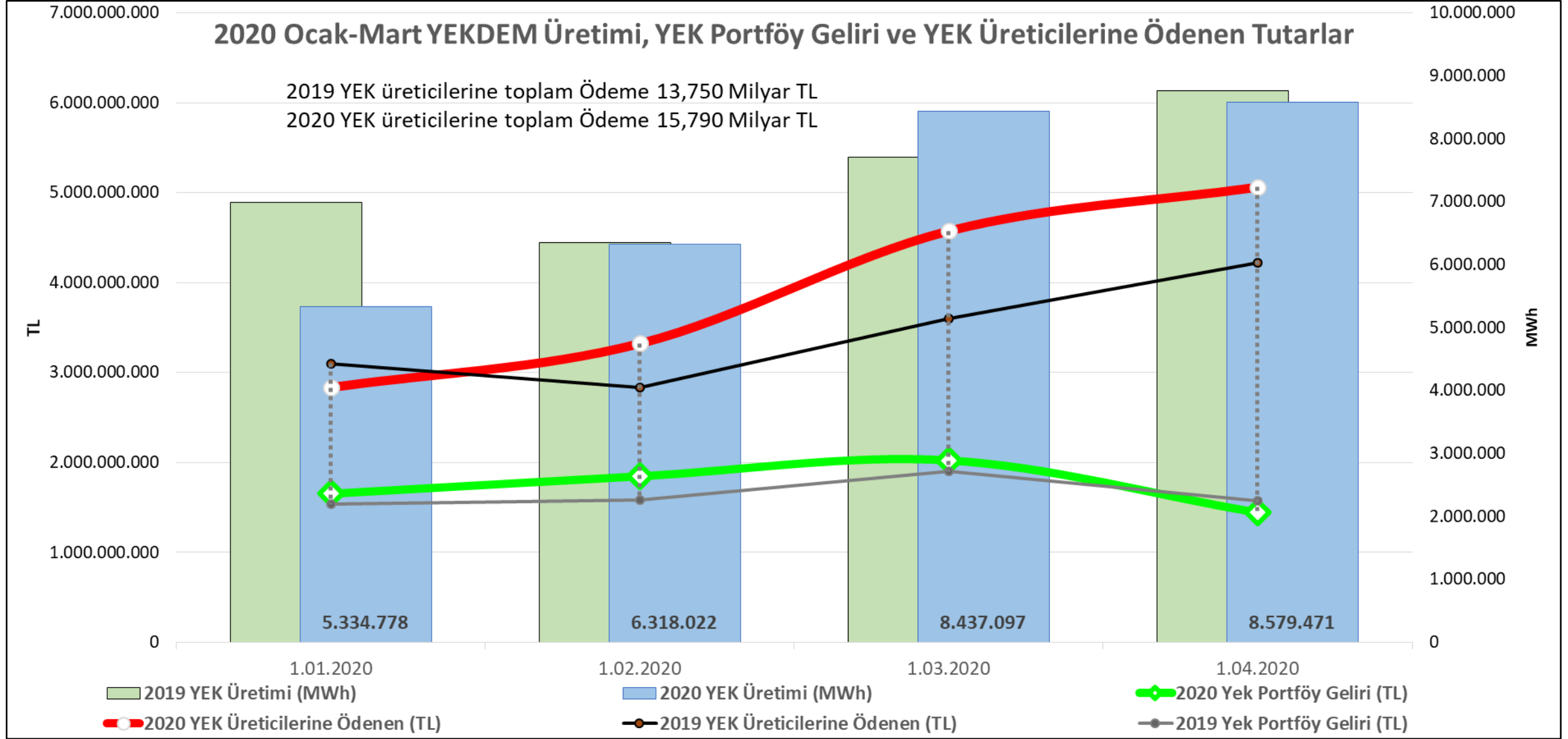
HİDROLİK SANTRALLER KAPASİTE KULLANIMLARI

2020 Ocak - Mayıs

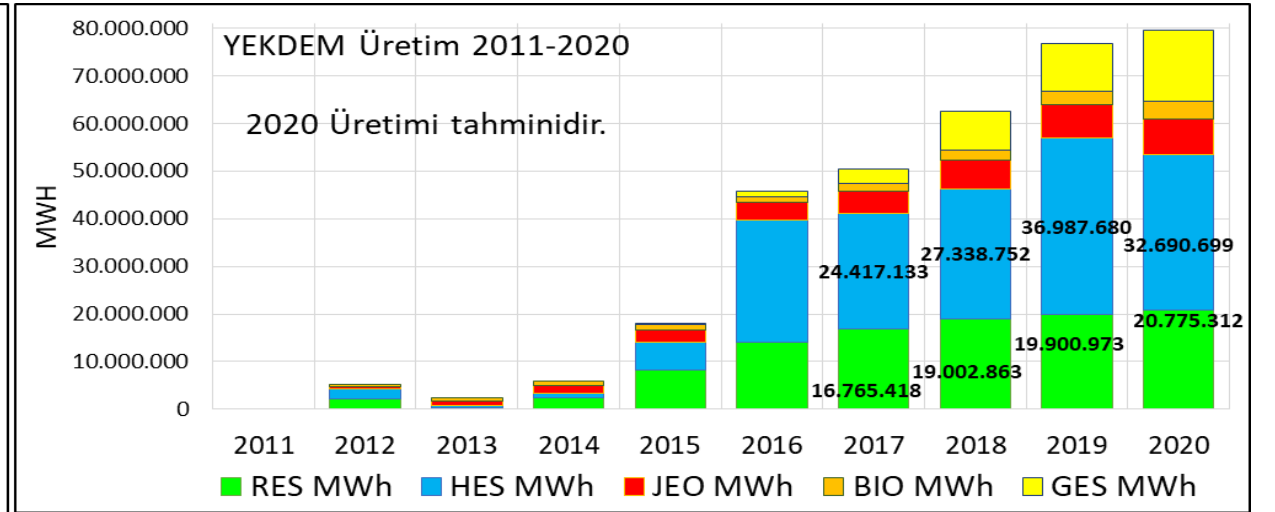
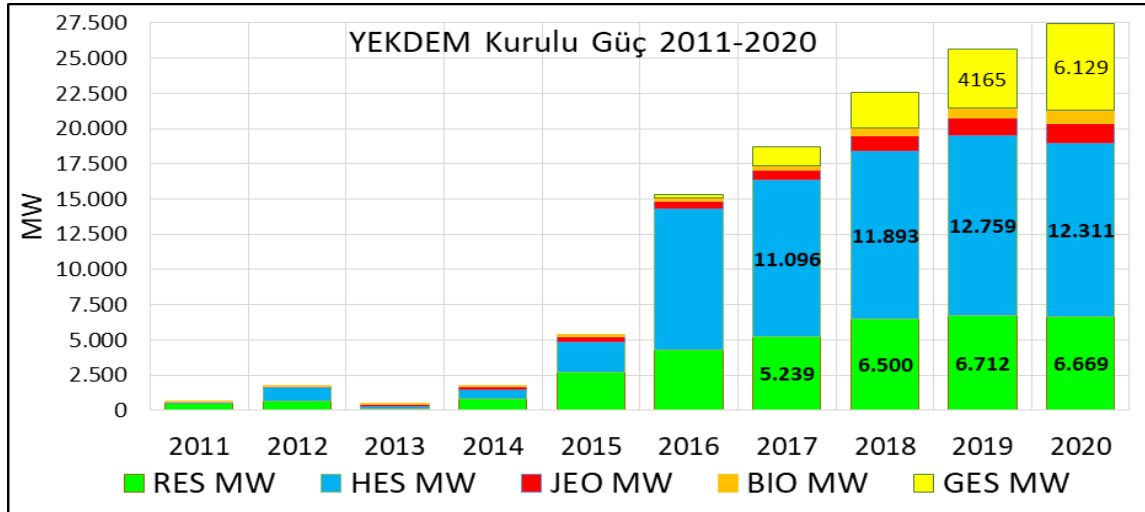
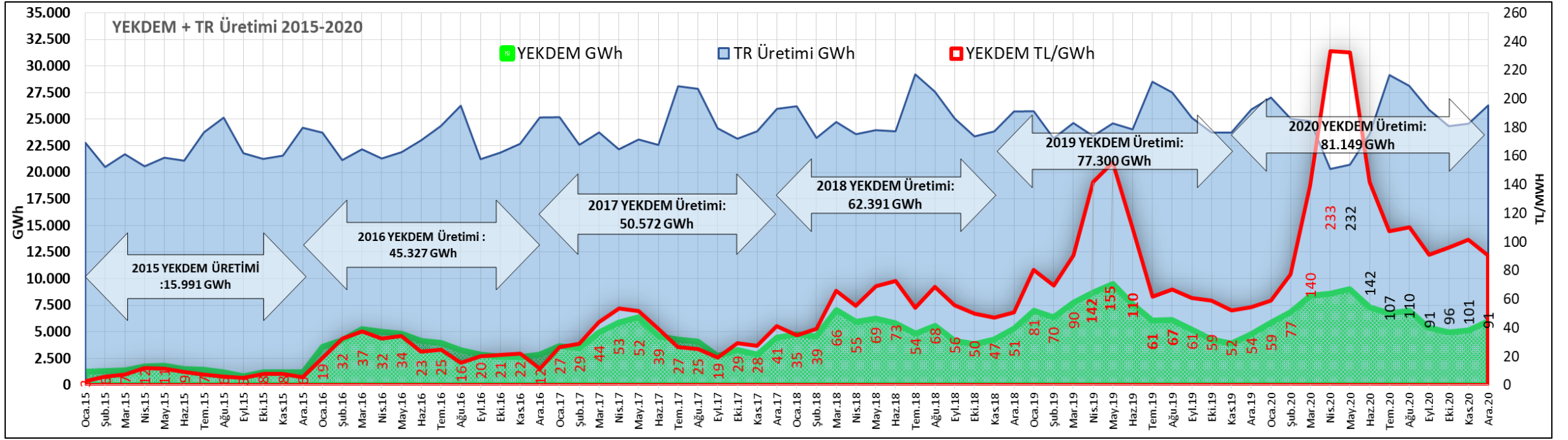
	Akarsu	Baraj	Toplam Hidrolik
MWh	12.826.735	27.581.511	40.408.246
KF %	44,6%	36,3%	38,6%
Çalışma Saati	1.627	1.324	1.407
Kurulu Güç	7.878	20.810	28.688

5 aylık su gelirleri geçen yıl aynı döneme göre %39, uzun yıllara göre %21 daha az, 5 aylık talep ise - %3,97 olmuştur.

2019 – 2020 Ocak – Nisan YEK Üretimleri ve YEK Portföy Geliri

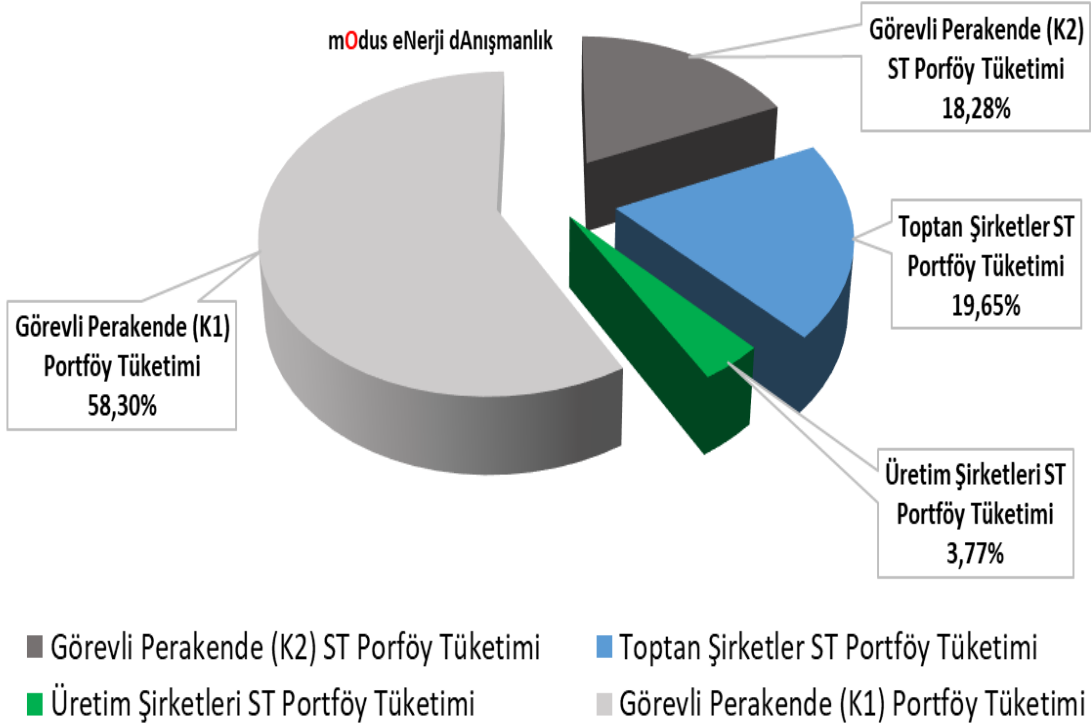


YEKDEM

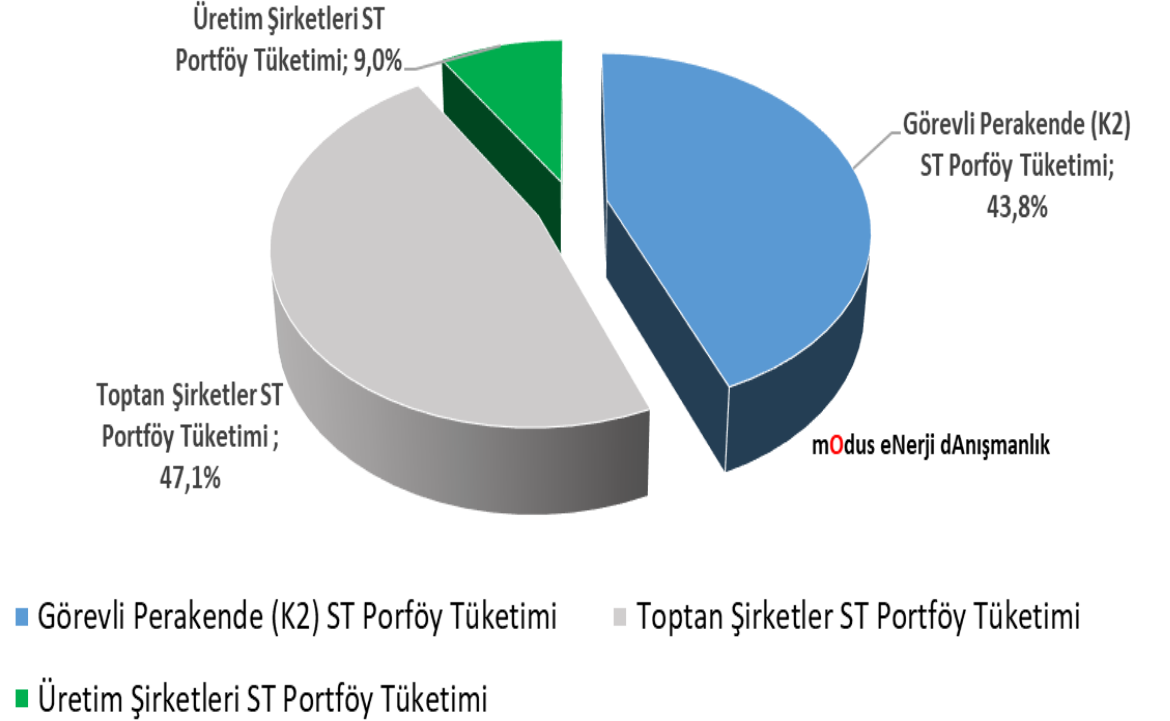


Serbest Tüketicilerin Katılımcılara Dağılımı

2020 İlk Dört Ay Elektrik Piyasası TR Geneli Tüketimin Katılımcılara Dağılımı



2020 İlk Dört Ay Elektrik Piyasası Türkiye Geneli Serbest Tüketici Tüketiminin Katılımcılara Dağılımı



Türkiye Elektrik Piyasası Ocak-Mayıs PTF, YEKDEM (Özet)

- ✓ 2020 yılı ilk beş ayında Gün Öncesi Piyasada PTF aritmetik ortalaması 248,6 TL/MWh, Ağırlıklı ortalaması ise 252,6 TL/MWh olarak gerçekleşmiştir.
- ✓ 2020 ilk beş ayında gün öncesi fiyatların ağırlıklı USD/MWh ortalaması 40,0 USD/MWh olarak, beş aylık USD kur ortalaması ise 6,42 TL olarak gerçekleşmiştir.
- ✓ 2020 yılı ilk beş ayda YEKDEM maliyeti (Mayıs Ayı Tahmini) ortalama 148,0 TL/MWh civarında sonuçlanmıştır. USD olarak karşılığı ise 22,5 USD'dır
- ✓ 2020 yılı ilk beş ayında PTF+YEKDEM ortalaması 400,6 TL/MWh , USD olarak karşılığı ise 62,5 USD/MWh olmuştur.
- ✓ 2020 ilk beş ayında yılında genel olarak barajlı santrallere su geçen yıl su gelirlerine göre %28 daha az, uzun yıllar ortalamasına göre ise %17 daha az gelmiştir.

TEŐEKKÖR EDERİZ

TOBB TŒrkiye Enerji Meclisi

09.06.2020